

Grundsätze der Biologischen Krebsbehandlung heute

Innere Harmonie finden



Angst und Isolation überwinden ... 1



Die Seele launisch lassen ... 2



Stress auf allen Ebenen abbauen ... 3



Familie in Harmonie bringen ... 4



Probleme älter als lassen ... 5

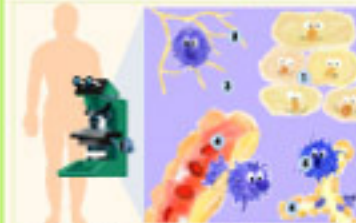


Seelische, Glaube und Gebet ... 6

Tiefwirkende psychotherapeutische Verfahren

- Autosuggestion/Affirmation und NLP**
bewusste Selbstbeeinflussung mit Worten und helfungsstiftenden Formeln (Autosuggestion, positive Glaubenssätze [Affirmationen] und neurologischer Programmierung [NLP])
- Visualisieren/Imagination**
Beeinflussung des Unterbewusstseins durch Bild- und Handlungsprototypen (z.B. Technik nach SIMONIN)
- Psychokinesiologie / Psychoenergetik**
(Über-Feed-Back-Test, wie z.B. die Onkologie, werden ungünstige seelische Konflikte erkannt, gelöst und harmonisiert (z.B. nach IAN CHASE))
- Gedankenlenkung**
tägliche Programmierung des Unterbewusstseins zur Stabilisierung von Gedankeninhalten.
- Time Line - Lebenswegbehandlung**
bewirkt Vergessen bzw. Löschen in seelischen Bereich durch verfeinerte Visualisation und Visualisator über der eigenen Zeitlinie.
- SACH- und Rosenblüten**
zur täglich seelischen Harmonisierung bei.

Die kleine Welt unseres Körpers verstehen



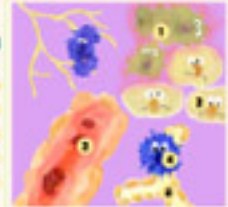
Mikroskopischer Gewebehinaufbau beim Gesunden

- 1 Gewebeselektion
- 2 Nervenerneuerung
- 3 Grundsubstanz
- 4 Blutgefäß
- 5 Abwehrzelle
- 6 Lymphgefäß

Die Basis von Krebs ist die Krebskrankheit. Aus vielfältigen Gründen heraus entstehen im Gewebe Krebszellen, welche auf Vermehrung und Ausbreitung ausgerichtet sind und nicht mehr den streuenden Körpersignalen gehorchen. Sie sind auch unter schlechten Umgebungsbedingungen lebensfähig und umgeben sich mit einer säurehaltigen Schicht.

Gewebebild bei Krebs

- Krebszelle
- Gewebezelle
- Blutgefäß
- Abwehrzelle
- Lymphgefäß



Hömoopathie - Konsequenz auf allen Ebenen

Grundprinzipien

- 1 Ähnlichkeitsprinzip
- 2 Arzneimittelprüfung am Gesunden
- 3 Ersetzung des individuellen Krankheitsbildes
- 4 homöopathische Arznei
- 5 individuelle Mithwahl

Die 1796 durch HAHNEMANN begründete Hömoopathie greift auf einen inzwischen über 200-jährigen Erfahrungsschatz zurück und basiert als einzige Arzneimitteltherapie konsequent sämtliche Lebens Ebenen in die Mithwahl ein. Auf der Basis einer ganzheitlichen Erhebung sämtlicher individueller Krankheitszeichen und den Angaben zur Vorgeschichte wird nach dem Ähnlichkeitsprinzip ein homöopathisch hergestelltes Arzneimittel zugeordnet. Dieses wirkt weniger stofflich, sondern es gibt gestaute Antriebe zur Selbstheilung.

Berechnen Sie eine Potenz mit rechnerischen Taschenrechner (DIN EN 60885) oder mit Hilfe der folgenden Tabelle.

Potenz	1	2	3	4	5	6	7	8	9	10	15	20	30	40	50	60	70	80	90	100
100%	100	100	100	100	100	100	100	100	100	100	100	100	100	100	100	100	100	100	100	100
90%	10	10	10	10	10	10	10	10	10	10	10	10	10	10	10	10	10	10	10	10
80%	2	2	2	2	2	2	2	2	2	2	2	2	2	2	2	2	2	2	2	2
70%	1	1	1	1	1	1	1	1	1	1	1	1	1	1	1	1	1	1	1	1
60%	1/2	1/2	1/2	1/2	1/2	1/2	1/2	1/2	1/2	1/2	1/2	1/2	1/2	1/2	1/2	1/2	1/2	1/2	1/2	1/2
50%	1/10	1/10	1/10	1/10	1/10	1/10	1/10	1/10	1/10	1/10	1/10	1/10	1/10	1/10	1/10	1/10	1/10	1/10	1/10	1/10
40%	1/20	1/20	1/20	1/20	1/20	1/20	1/20	1/20	1/20	1/20	1/20	1/20	1/20	1/20	1/20	1/20	1/20	1/20	1/20	1/20
30%	1/100	1/100	1/100	1/100	1/100	1/100	1/100	1/100	1/100	1/100	1/100	1/100	1/100	1/100	1/100	1/100	1/100	1/100	1/100	1/100
20%	1/1000	1/1000	1/1000	1/1000	1/1000	1/1000	1/1000	1/1000	1/1000	1/1000	1/1000	1/1000	1/1000	1/1000	1/1000	1/1000	1/1000	1/1000	1/1000	1/1000
10%	1/10000	1/10000	1/10000	1/10000	1/10000	1/10000	1/10000	1/10000	1/10000	1/10000	1/10000	1/10000	1/10000	1/10000	1/10000	1/10000	1/10000	1/10000	1/10000	1/10000

zum Leben zurück



Zum Leben zurück durch mehr Achtung des Lebens, durch Achtung des Körpers, seiner Ernährung, seiner regelmäßigen (auch inneren) Säußerung und optimalen Versorgung mit Vitalstoffen. Zum Leben zurück durch das Wiederfinden der persönlichen Energiequellen, der Kraft, die Sie für die gesunde Arbeit von Körper, Seele und Geist brauchen. Zum Leben zurück durch seelische Harmonisierung, Lockern von ernüchternden Ängsten, durch Glaube und Vertrauen. Zum Leben zurück bedeutet, den Sinn des Lebens tatsächlich verstehen, haben Sie schon einmal richtig darüber nachgedacht? Die Antwort wird bei jedem etwas anders sein, aber Worte wie Liebe, Vertrauen, Harmonie, Freude am Leben und auch Gott kommen immer wieder vor.

- Selbstliebe.
- Lebenskraft.
- Lebenssinn.
- Harmonie.
- Loslassen.
- Vertrauen.
- Glück.
- Gott.



Ein Leben ohne LIEBE ist sinnlos.

Weisheit

Behandlung nach Wichtigkeit, Ebenen und Stufen

1 Therapie nach Wichtigkeit

- grundätzliches Prinzip der Vorgehensweise im Rahmen jeder Behandlung (Therapie)
- der Patient bestimmt über die Wichtigkeit der Behandlungen zusammen mit einem Therapeuten seiner Wahl
- nachfolgend wird die Reihenfolge der einzelnen Therapieschritte nach der Priorität festgelegt

Geistliche Ebene

Seelische Ebene

Körperliche Ebene

2 Therapie nach Ebenen

- geht von der Erkenntnis aus, dass chronische Krankheiten und Krebs alle Ebenen erfassen und diese demzufolge nach Wichtigkeit behandelt werden müssen
- der Behandlungserfolg steigt, wenn bezogen auf die einzelnen Ebenen gezielt kombiniert wird

3

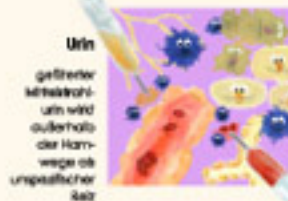
nach

Stufen

- setzt auf allen Ebenen an
- Grundprinzipien:
- "Tore öffnen" (z.B. Darmreinigung)

Die Abwehr stärken*

unspezifische Immunstimulation mit Eigenblut und Eigenurin

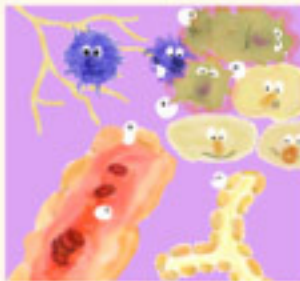


unspezifische Anregung der Abwehrzellen durch Eigenblut außerhalb der Blutbahn



spezifische Immunstimulation mit Organopeptiden

Immunmodulation mit Enzymen



Immunmodulation mit Mistelextrakten

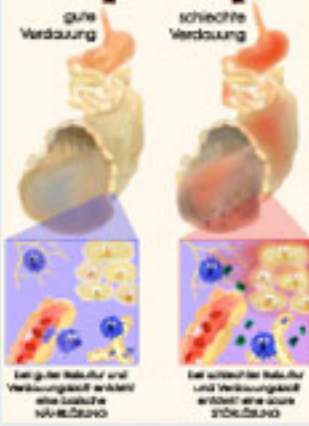
so richtig einheizen mit Hyperthermie



Mangel ersetzen, gesunde Ernährung, Energie tanken

Die Formel für gesunde Ernährung:

Ernährung = Verdauungskraft + Nahrung



Die industriemäßige Herstellung unserer Kost, hat immer weniger mit echten Nahrungsmitteln zu tun. Die Folge sind Mineral-, Vitamin- und Kalziummangel. Nach Optimierung des Verdauungsergebnisses sollte die Ernährung nach für Sie individuellen Prinzipien umgestellt werden mit echten Lebensmitteln.



Eine erfolgreiche Krebsbehandlung braucht Energie, braucht Kraft für Körper und Geist. Besinnen Sie sich auf Ihre Kraftquellen zurück und tanken Sie auf. Spezielle Behandlungen mit Sauerstoff oder Ozon, Magnetfeldtherapie und andere energetisierende Verfahren können Ihnen dabei helfen.

