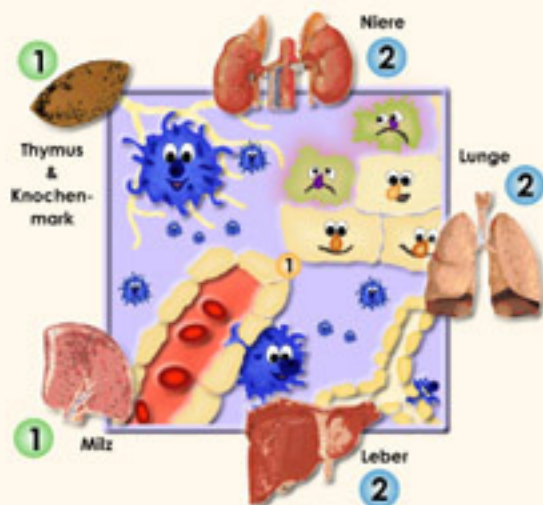
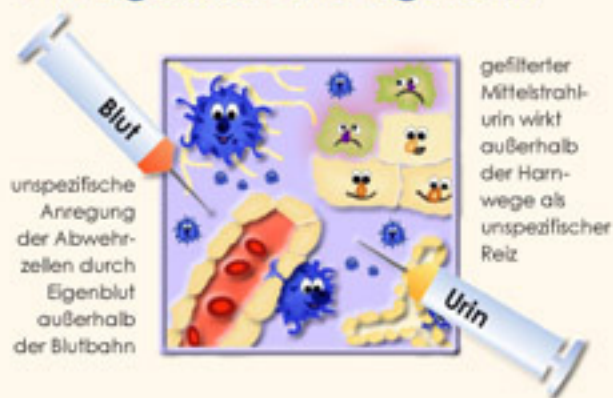




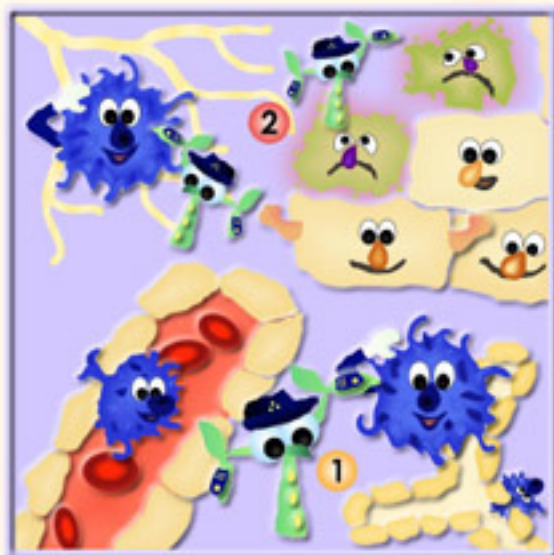
## unspezifische Immunstimulation mit Eigenblut und Eigenurin



## spezifische Immunstimulation mit Organopeptiden

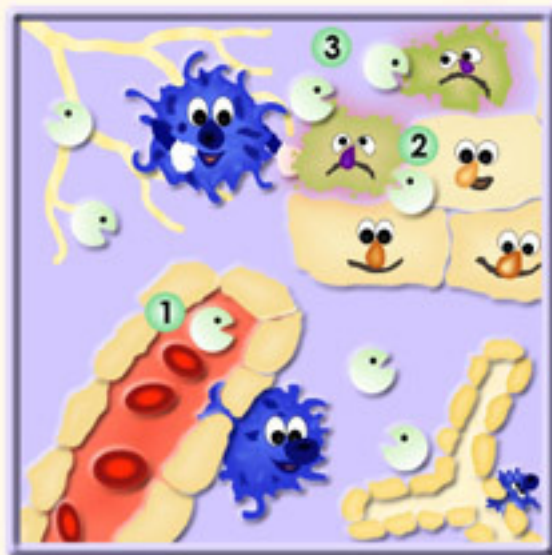
- 1 Anregung der Neubildung und Reifung von Abwehrzellen
- 2 Verbesserung der Funktion innerer Organe

Prinzipiell hat jede Verbesserung unserer Lebensbedingungen, unseres Essverhaltens und der Harmonisierung von Seele und Geist einen abwehrsteigernden Einfluß!



## Immunmodulation mit Mistelextrakten

- 1 Mistelextrakt trainiert wie ein „Spieß“ die Abwehrzellen
- 2 verstärkter Angriff auf Krebszellen nach Aktivierung



## Immunmodulation mit Enzymen

- 1 Enzymanflutung ins Gewebe
- 2 Auflösen des sauren Schleimmantels um die Krebszelle
- 3 „Entfarnung“ der Krebszelle und gezielter Angriff